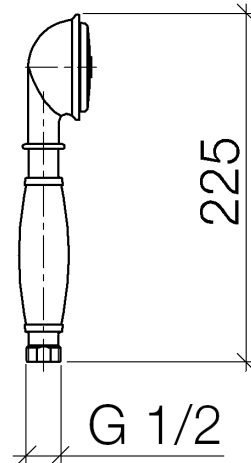




Produktspezifikationen

- Normalstrahl
- mit Antikalk-System
- Brausekopf Ø 64 mm
- Anschluss 1/2"
- Durchfluss max. 9 l/min

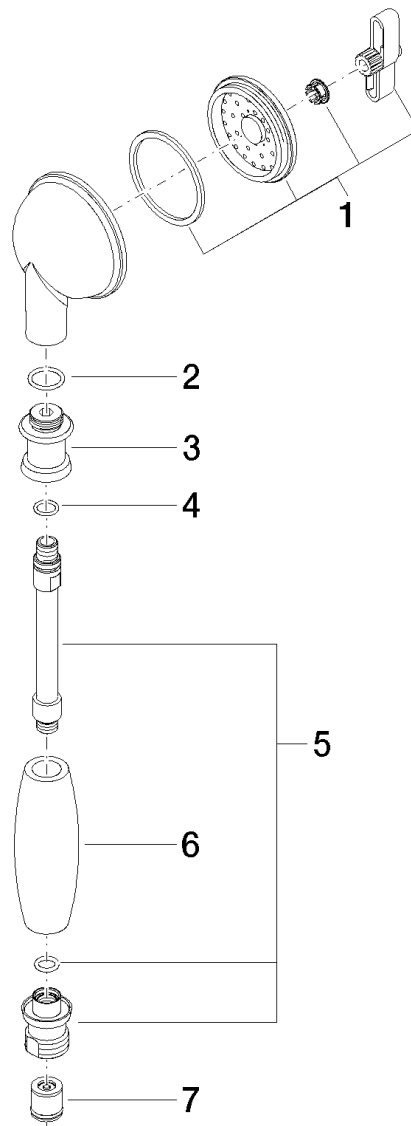
Eigensicher gegen Rückfließen.



Oberflächen

- | | |
|---------------|-------------|
| • chrom | 28002970-00 |
| • platin matt | 28002970-06 |
| • platin | 28002970-08 |
| • messing | 28002970-09 |

Explosionszeichnung



Bestellmenge

| Nr. | Artikelnummer | Benennung | Verbaumenge |
|------------|----------------------|---------------------|--------------------|
| 1 | 9012010100090 | Set | 1 |
| 2 | 09141006990 | Dichtung | 1 |
| 3 | 09240405920ff | Nippel | 1 |
| 4 | 09141004290 | Dichtung | 1 |
| 5 | 90282203300ff | Einsatz | 1 |
| 7 | 11167820ff | Griff | 1 |
| 8 | 09230107790 | Durchflussbegrenzer | 1 |

Durchflussdiagramm

